



I Aplicación

La válvula de presión-vacío es una válvula para mantener la presión atmosférica en los tanques durante el llenado y el vaciado.

Se utiliza en la industria alimentaria, de bebidas, enológica, oleica, cosmética y química.

I Principio de funcionamiento

La válvula permite la entrada de aire durante el vaciado para igualar la presión interna y externa evitando el efecto vacío dentro del tanque y su deterioro.

En caso de llenado, permite la salida de aire para evitar el exceso de presión en el interior del tanque y el hinchamiento del mismo.

I Diseño y características

Diámetros disponibles 2" y 2 ½".

Fácil desmontaje.

Construcción de medidas reducidas.

Conexión estándar: rosca de tubería (ISO 228).

Opción: Clamp OD.

I Materiales

Partes de inoxidable AISI 316L

Muelle AISI 302

Cuerpo POM

Junta NBR

I Especificaciones técnicas

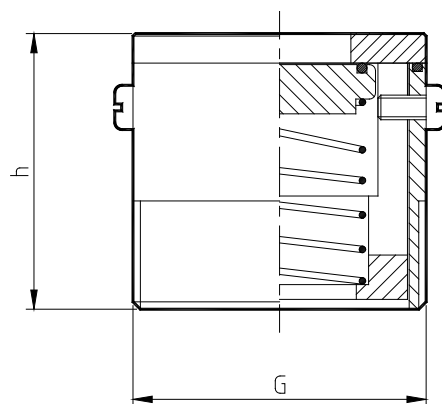
Presión trabajo 1 bar

Presión de apertura sobrepresión 15 mbar

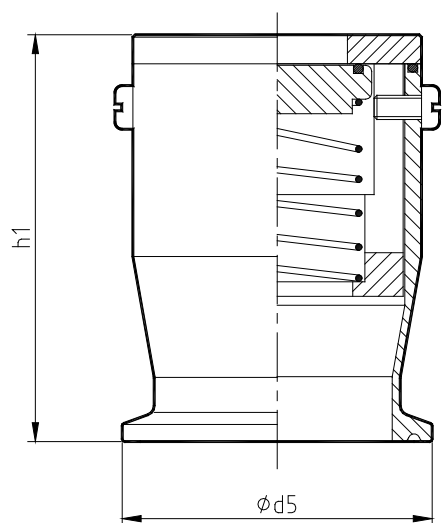
Presión de apertura vacío 20 mbar

Tª de trabajo máxima 60 °C

I Dimensiones



G	h	Código
G 2	56	V7553-010641050
G 2½	68	V7553-010641063



DN	Ød5	h1	Código
DN 2"	64	84	V7553-070641050
DN 2½"	77,5	97	V7553-070641063

